

SENTIER D'ÉVALUATION

Des outils pour évaluer les services
en santé et mieux-être dans
le Mouvement des Centres d'amitié
autochtones au Québec

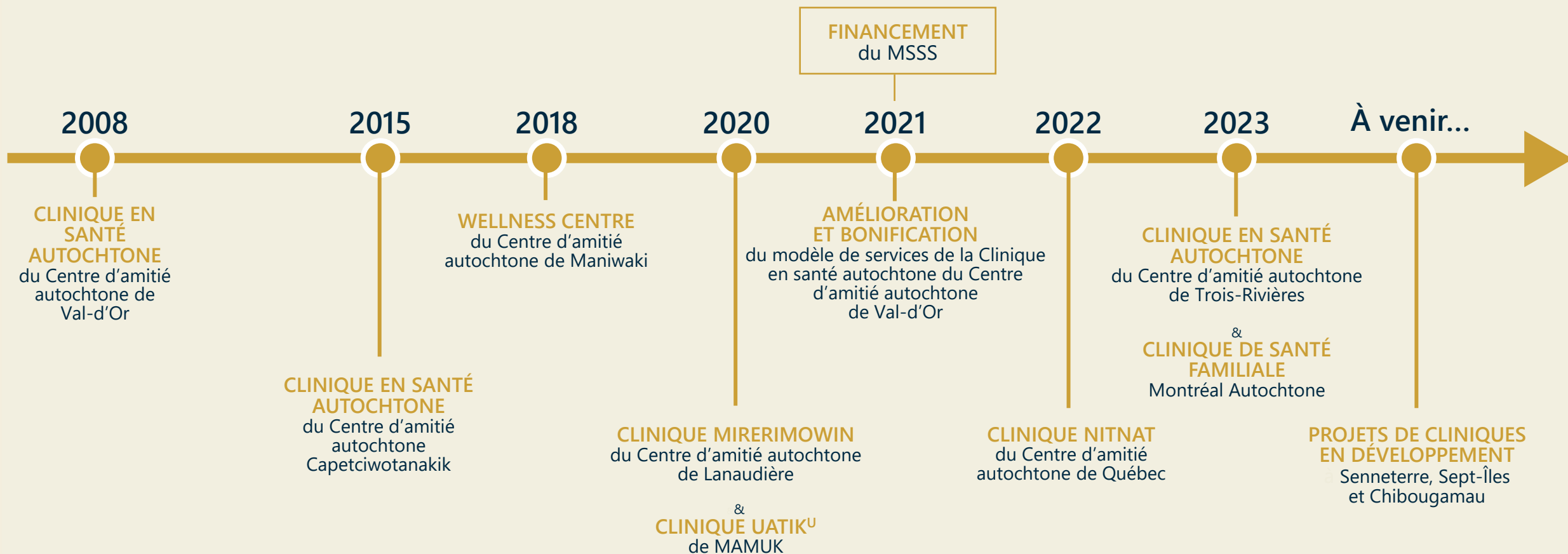


REGROUPEMENT
DES CENTRES D'AMITIÉ
AUTOCHTONES DU QUÉBEC



CRASIQ
Chaire de recherche autochtone
en soins infirmiers au Québec

» On a toujours pris soin les uns des autres



»» Comment l'histoire a commencé

Autodétermination dans l'évaluation de nos services en santé et mieux-être

- Collaborations avec les Centres
- Collaborations avec le Réseau de la santé et des services sociaux
- Collaborations avec des experts en santé et en évaluation

Les résultats d'évaluation ont permis de maintenir le financement et de poursuivre le travail de développement et d'amélioration tant en santé et mieux-être qu'en évaluation.

Savoirs et expériences en santé et mieux-être

Savoirs et expériences en recherche et évaluation



A group of diverse people, including men and women of various ages, are gathered outdoors for a community planting activity. They are holding large logs and young trees, preparing to plant them in a row. The scene is set in a natural, wooded area with trees and a fence in the background. The lighting is soft, suggesting a late afternoon or early morning setting. The overall atmosphere is collaborative and focused on environmental stewardship.

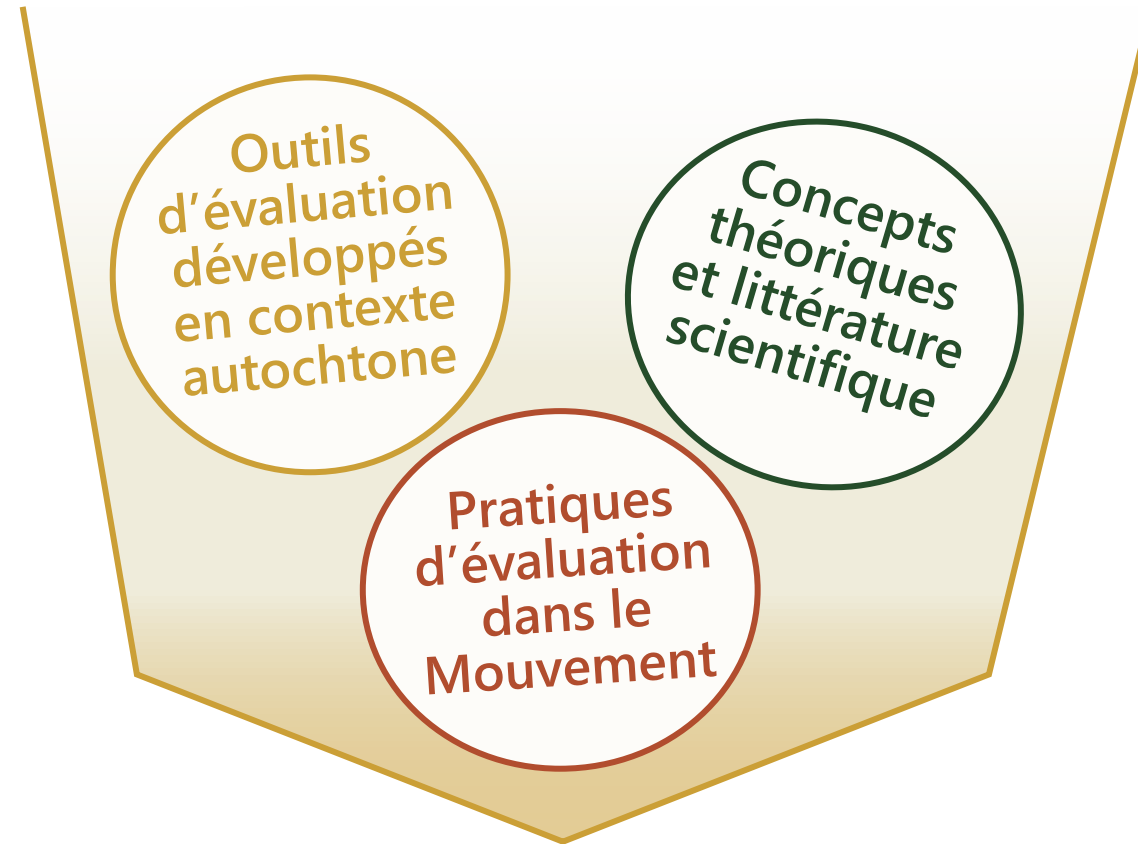
DÉMARCHE

**Un processus collectif,
participatif et itératif**



REGROUPEMENT
DES CENTRES D'AMITIÉ
AUTOCHTONES DU QUÉBEC

» Processus collectif de sélection et d'ajustement



Filtre et sélection des éléments pertinents à partir de l'expertise des équipes sur le terrain



Les résultats de la démarche participative : le bagage avec lequel on avance sur le sentier

7 dimensions à évaluer :

- Enracinement culturel
- Accessibilité
- Complémentarité et continuité
- Équité en santé
- Réduction des méfaits
- Sécurité culturelle
- Approche sensible aux traumatismes et aux violences



Une **trousse d'outils** complète

Un travail collaboratif à poursuivre entre
la recherche et le terrain



A photograph of a forest path. The path is dirt and leads through trees. On the left, there is a dark, semi-transparent rectangular overlay containing white text. The trees are mostly deciduous with some evergreens in the background. The ground is covered in moss and fallen leaves.

Le sentier d'évaluation



Les objectifs du sentier

SENTIER
D'ÉVALUATION



- Collecter et rassembler des **données** pour l'évaluation provinciale
- Nourrir une **réflexion** sur la qualité, la sécurité et la pertinence des soins et services
- Documenter la **complémentarité et la continuité** des services
- Déterminer si les **espaces** sont perçus comme accueillants et sécuritaires sur les plans physique, psychologique, émotionnel et spirituel
- Discuter en équipe des **améliorations souhaitées**
- Contribuer au **mieux-être individuel et collectif** des Autochtones en milieu urbain



»» Comment se déroule le sentier?



Structure :

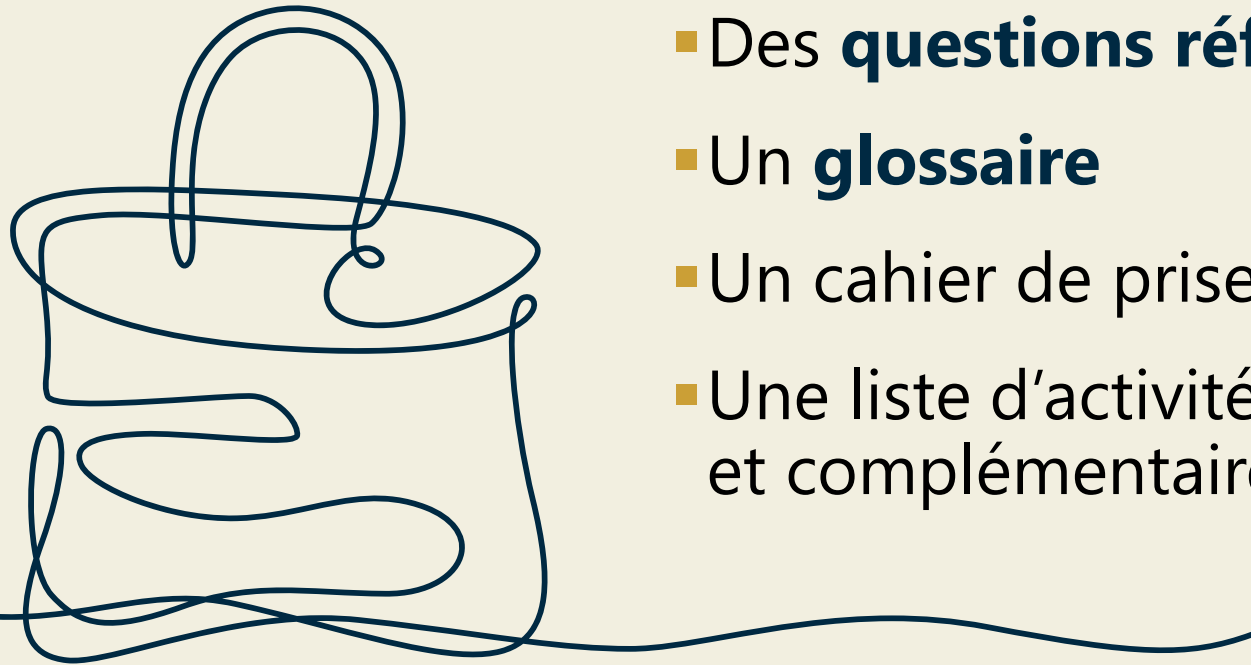
- Un parcours marché à travers les différents espaces du Centre
- Des moments de pauses réflexives

Étapes:

- Ajuster le Sentier en fonction de la réalité locale
- Planifier la logistique de l'activité (horaire, repas, etc.)
- Mobiliser une diversité d'employé·es qui participeront à l'activité
- Valider, partager et utiliser les résultats

» Ce qu'il y a dans la trousse d'outils

- Un **questionnaire** pour chaque espace (accueil, milieu de vie communautaire, espace de soins de santé)
- Des **questions réflexives** organisées par thèmes
- Un **glossaire**
- Un cahier de prise de notes
- Une liste d'activités d'évaluation optionnelles et complémentaires



» Expérimentation

PAUSE RÉFLEXIVE

Enracinement dans les langues et cultures :

1. En quoi les services et la programmation d'activités sont-ils conçus pour mettre en valeur les langues et les cultures autochtones?
2. Quel sont les rôles et le degré d'implication des Aîné·es et des personnes porteuses de savoirs au Centre?
3. Avez-vous l'impression que le choix de recourir à des médecines et à des soins de guérison autochtones est respecté et soutenu par le personnel qui travaille au Centre (incluant les professionnel·les de la santé)? Si oui, comment? Si non, quels sont les défis?



Échanges



Merci

Pour votre participation à cette rencontre

Tshinashkumitin

Woliwon

Mikwetc

Nià: wen

Welalin

Tshi nashkumitin

Migwech

Migwetc

Tiawenhk

Nakurmik

Wliwni

