

# BRIAN JUNGEN

« Je fais des expériences jusqu'à ce que je trouve une façon de les manipuler [les matériaux sources] ou de tirer profit de leur iconographie, sans les transformer complètement. J'aime le fait qu'on puisse toujours reconnaître le matériau d'origine. »

Brian Jungen naît en 1970 dans une ferme familiale au nord de Fort St. John, en Colombie-Britannique. Son père est originaire de Suisse et, à l'âge de trois ans, immigré avec sa famille en Colombie-Britannique. La mère de Jungen, une autochtone, est membre de la nation Dane-zaa. Jungen se souvient de l'habileté de sa mère à adapter les objets à de nouveaux usages, comme il le fait maintenant à merveille dans sa pratique artistique. Il se rappelle : « Elle essayait toujours de prolonger la vie utile des choses, des emballages, des ustensiles. Nous avons ainsi déjà dû utiliser le plateau d'une camionnette pour agrandir notre enclos à cochons. »

En 1988, il s'installe à Vancouver et s'inscrit à l'Emily Carr Institute of Art and Design. Il obtient son diplôme en arts visuels quatre ans plus tard. Il déménage par la suite à Montréal, puis à New York, avant de retourner à Vancouver.



# **Les déterminants de la santé des peuples autochtones : réflexions sur l'autochtonie urbaine**

## **Onhwentsa' Aski École d'été sur la santé autochtone urbaine**

Forêt Montmorency  
10 juin 2026

Christopher Fletcher, PhD  
Département de médecine sociale et préventive  
Université Laval



- Directeur facultaire – Programme des facultés de médecine pour les Premières Nations et les Inuit du Québec (CSSPNQL, McGill U, U Laval, U Sherbrooke, U Montréal).
- Co-directeur Composante communautaire Qanuilirpitaq 2017  
Enquête sur la santé au Nunavik
- Directeur Qanuikkat Siqinirmiut - Enquête sur la santé des Inuit dans le sud du Québec
- Co-fondateur et conseiller – Centre de santé communautaire et familial Inuit Qavvivik, Montréal
- MOOC La santé des peuples autochtones : déterminants sociaux de la santé et mobilisation communautaire

# Massive Open Online Course (MOOC)

## La santé des peuples autochtones : déterminants sociaux de la santé et mobilisation communautaire



- Module 1 - Introduction à la santé des peuples autochtones
- Module 2 - Le colonialisme, un déterminant distal de la santé
- Module 3 - La gouvernance environnementale, un déterminant intermédiaire de la santé
- Module 4 - Le milieu physique, un déterminant proximal de la santé
- Module 5 - Le diabète en contexte autochtone
- Module 6 - Épidémies et pandémies
- Module 7 - La sécurisation / sécurité culturelle
- Module 8 - Mouvements autochtones d'ici et d'ailleurs

Un module sur la santé  
autochtone en milieu urbain?





# Qavvivik

## Inuit Family and Community Health Centre

For the greater good of the Inuit community in Southern Quebec

[Home](#) [About Us](#) [Services](#) [Membership](#) [News](#) [Jobs](#) [Contact](#)

EN 

# WELCOME! ᑭᖃᖃᖃ! BIENVENUE!

We are so happy you found us!

Qavvivik in Inuktitut means *a place where one is raised up*. We are a new non-profit organization run by and for Inuit living in southern Quebec. We are dedicated to improving the health of Siqinirmiut (Inuit living in the south) by providing and facilitating access to services that are culturally adapted, safe and responsible to the community.

Qavvivik works for all Siqinirmiut and their families living in southern Quebec. In May 2023 we moved into our administrative offices in Verdun. We will be working as fast as we can to develop health and social services. Check out the [programs and services](#) we are offering now and follow us on [Facebook](#) for news.

# Qavvivik, 'a place to lift people up'



## *Who are we?*

Qavvivik is a community-based non-profit organization dedicated to the health and well-being of Inuit in southern Quebec.

## *What is our mission?*

Develop and provide Inuit-specific, culturally safe and easily accessible services to meet the needs of the community.



# Qavvivik Inuit Family and Community Health Services

- Inuit run and led non-profit located in Montreal
- Reports going back 20+ years have made the case that Inuit living in the south need health care
- An outcome of the ongoing Qanuikkat Siqinirmiut health survey project begun in 2018
- In August 2022 Qavvivik legally registered non-profit organization.
- Office location in Verdun was secured in 2023
- Programs started immediately, niqituinnaq is the center of many of these.
- Clinical services begun in summer 2024 in collaboration with the Indigenous Health Centre of Tiohtià:ke



## Who are the services for?

- All self-identifying Inuit living in the south
- People from all four land-claim regions
- Inuit who have always lived in the south
- All community members are welcome - specific focus on families

# Déterminants de la santé

- Les multiples facteurs qui influencent pour le meilleur et pour le pire, l'état de santé de l'individu et des communautés.
- Parmi les déterminants les plus importants, on compte:
  - Constitution génétique de l'individu
  - Environnement social et économique
  - Environnement physique
  - Accès aux services de santé
  - Caractéristiques et comportements individuels

# Déterminants sociaux de la santé

Les circonstances dans lesquelles les individus naissent, grandissent, vivent, travaillent et vieillissent ainsi que les systèmes mis en place pour faire face à la maladie, ces circonstances étant déterminées par plusieurs forces: l'économie, les politiques sociales et la politique

[http://www.who.int/social\\_determinants/thecommission/finalreport/key\\_concepts/fr/index.html](http://www.who.int/social_determinants/thecommission/finalreport/key_concepts/fr/index.html))

# Inégalités de santé

Écarts de santé entre différents groupes sociaux, pouvant être définis par différents critères (revenu, scolarité, emploi, sexe, origine ethnique, présence de limitations fonctionnelles, orientation sexuelle, territoire). Les inégalités sociales de santé existent à plusieurs échelles, tant au plan mondial et national, qu'au plan régional et local.

- (Source: <http://communiqués.gouv.qc.ca/gouvqc/communiqués/GPQF/Fevrier2013/07/c3875.html>)

Le concept des inégalités est neutre dans le sens qu'il décrit objectivement la réalité de la situation.

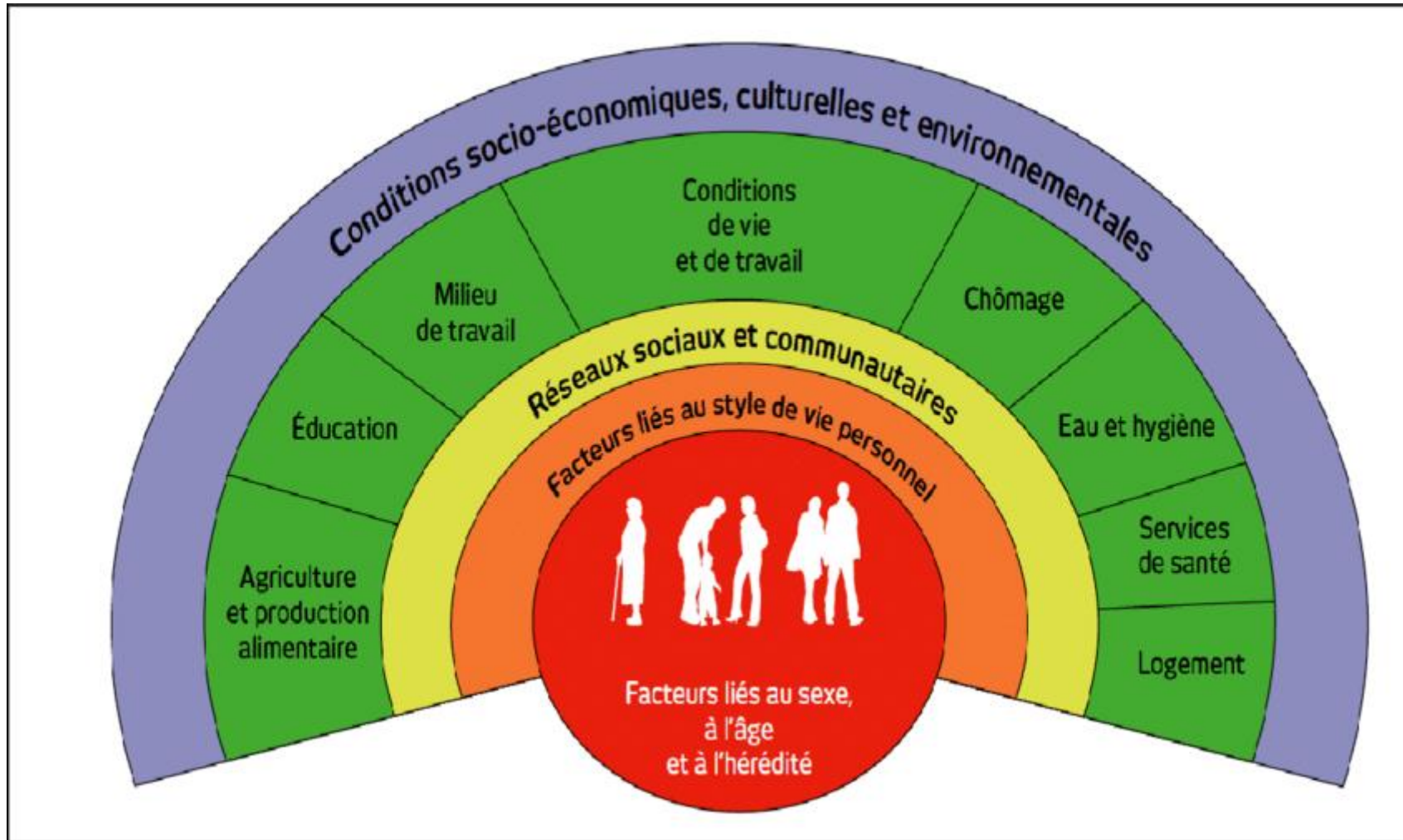
Les **déterminants de la santé** comprennent un large éventail de facteurs personnels, sociaux, économiques et environnementaux qui déterminent la santé d'une personne ou d'une population. Les principaux déterminants de la santé comprennent:

1. le revenu et le statut social;
2. l'emploi et les conditions de travail;
3. l'éducation et la littératie;
4. les expériences vécues pendant l'enfance;
5. l'environnement physique;
6. le soutien social et la capacité d'adaptation;
7. les comportements sains;
8. l'accès aux services de santé;
9. la biologie et le patrimoine génétique;
10. le genre;
11. la culture;
12. la race et le racisme.



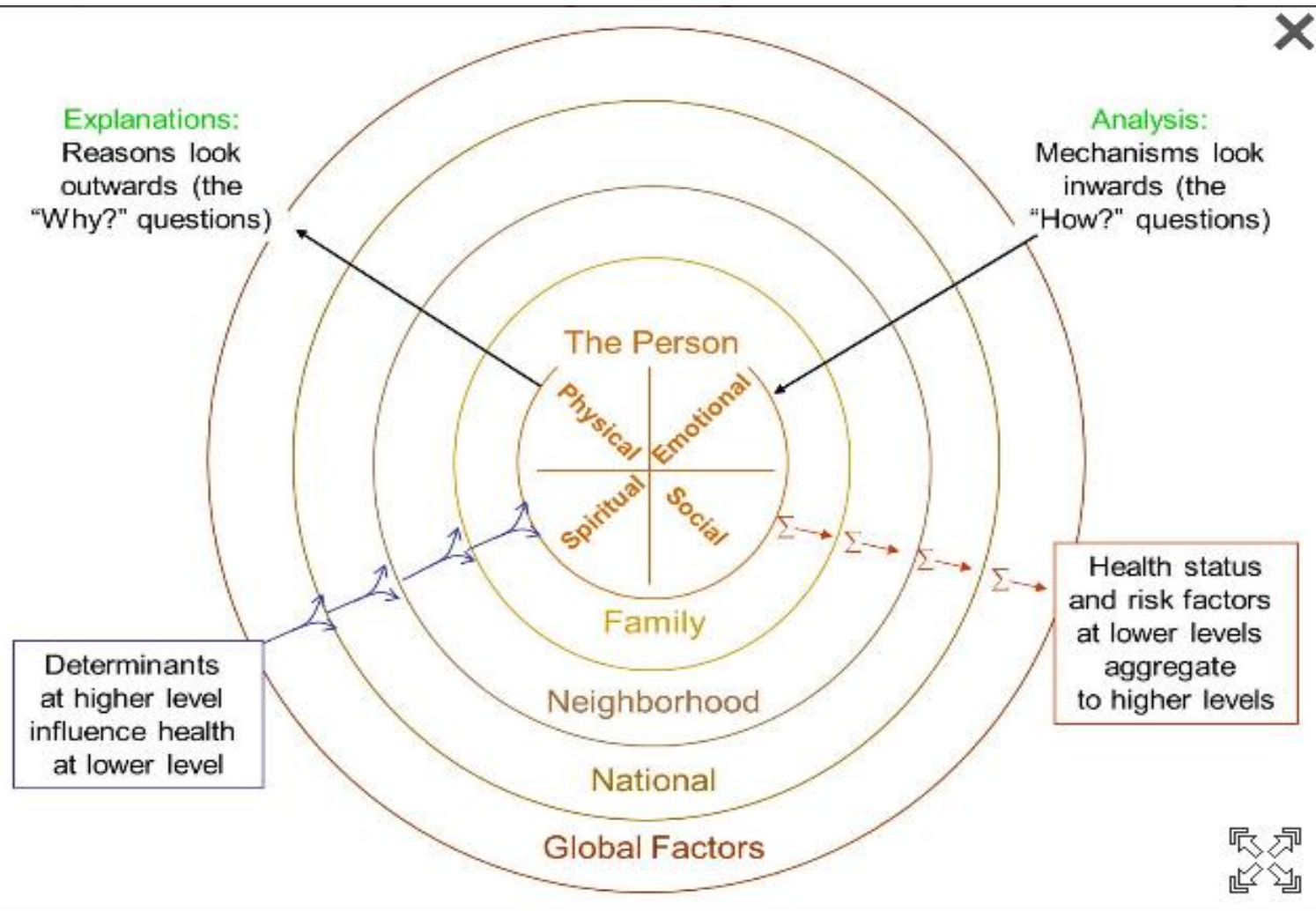
Government  
of Canada

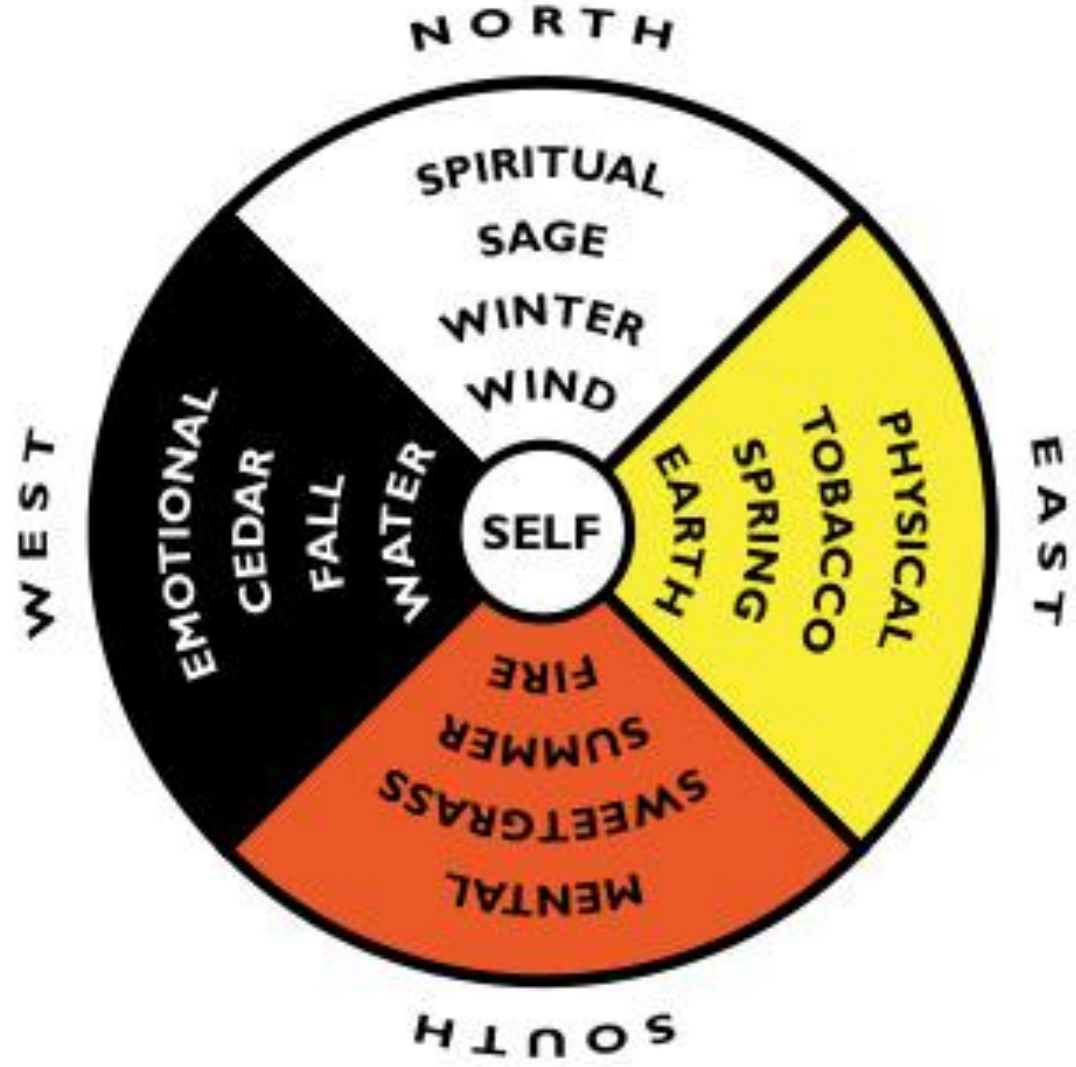
Gouvernement  
du Canada

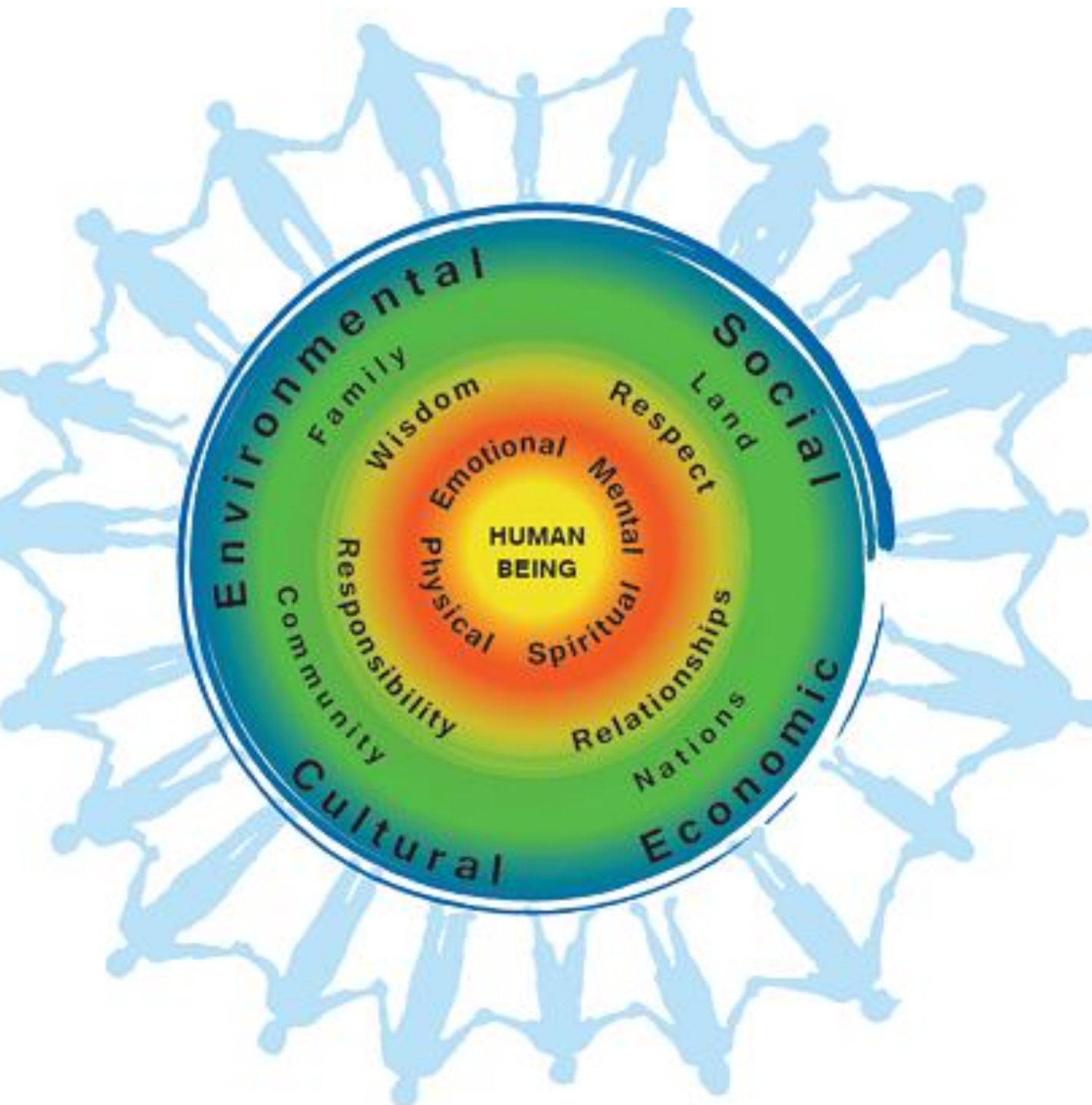


Dahlgren G, Whitehead M. 1991. Policies and Strategies to Promote Social Equity in Health. Stockholm, Sweden: Institute for Futures Studies.

# Le modèle écologique des influences sur la santé







First Nations Health Authority  
Health through wellness



INÉGALITÉS EN MATIÈRE DE  
SANTÉ ET DÉTERMINANTS  
SOCIAUX DE LA SANTÉ DES  
PEUPLES AUTOCHTONES

*Charlotte Reading, Ph.D.  
Fred Wien, Ph.D.*

NATIONAL COLLABORATING CENTRE  
FOR ABORIGINAL HEALTH



CENTRE DE COLLABORATION NATIONALE  
DE LA SANTÉ AUTOCHTONE

---

Reading, C. L., & Wein, F. (2009). *Inégalités en matière de santé et déterminants sociaux de la santé des peuples autochtones.*

### **Déterminants distaux de la santé**

- Colonialisme
- Racisme et exclusion sociale
- Autodétermination

### **Les déterminants intermédiaires de la santé**

- Systèmes de soins de santé
- Systèmes d'éducation
- Infrastructures communautaires, ressources et capacités
- Gouvernance environnementale
- Continuité culturelle

### **Les déterminants proximaux de la santé**

- Comportements en matière de santé
- L'environnement physique
- Emploi et revenus
- Éducation
- Insécurité alimentaire

Ces outils sont-ils utiles en milieu urbain ?

# Exercice : Quels sont les éléments et les déterminants d'un modèle de santé autochtone en milieu urbain ?

- Quels sont les facteurs qui favorisent la santé de la communauté ?
- Quels sont les facteurs qui nuisent à la santé de la communauté ?
- Quels sont les facteurs proximaux les plus importants ?
- Quels sont les facteurs distaux les plus importants ?

